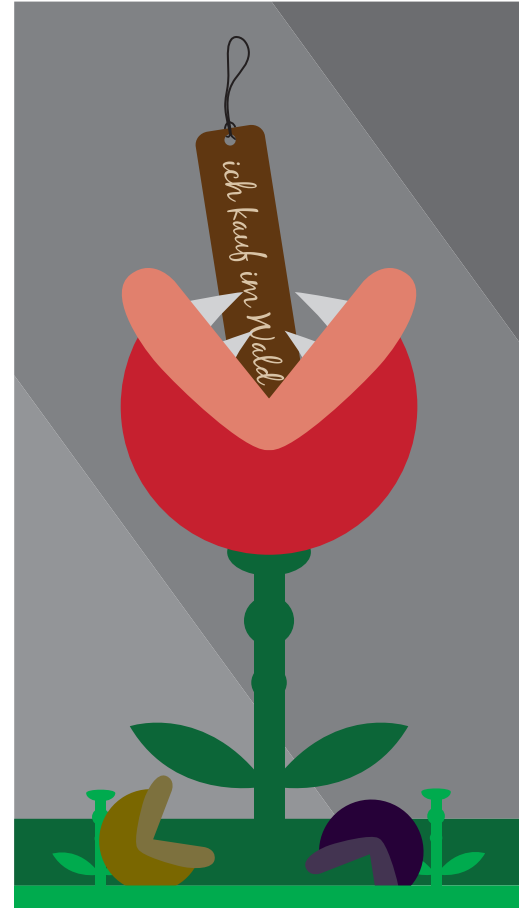
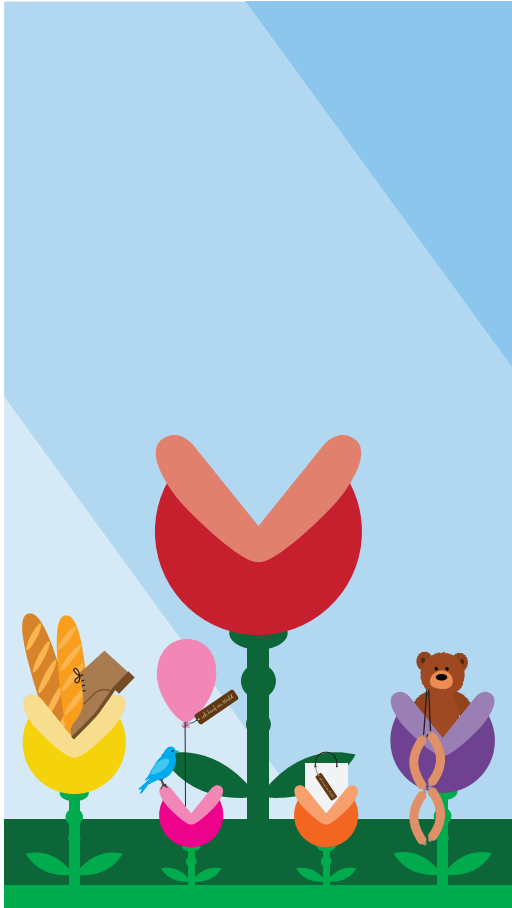


UNSERE ORTSZENTREN SIND IN GEFAHR!

WOLLEN WIR DAS WIRKLICH?



.....

**ZWISCHEN BREGENZ UND
DORNBIRN SIND AKTUELL
MEHR NEUE VERKAUFSFLÄCHEN
IN PLANUNG, ALS
ALLE BREGENZERWÄLDER
GESCHÄFTE DERZEIT
GEMEINSAM HABEN.**

.....

**REINE VERDRÄNGUNG
– WO SOLL DIE KAUFKRAFT
HERKOMMEN?**

.....

.....

Das Geld der Menschen in unserem Land ist begrenzt. Deshalb können neue Verkaufsflächen nur bestehende Geschäfte verdrängen. Speziell zusätzliche Einkaufsmöglichkeiten auf der „Grünen Wiese“, also außerhalb von Orts- und Stadtzentren, bedrohen die Lebensqualität in unseren Dörfern.

- ▶ Geschäfte in den Orts- und Stadtzentren schließen.
- ▶ Ausbildungs- und Arbeitsplätze in der Nähe brechen weg.
- ▶ Die Wege zum Einkaufen werden länger – samt der Belastung für Geldbörse und Umwelt.
- ▶ Die Unternehmen fallen als Kunden von Handwerk und Lieferanten und als Steuerzahler weg.

Übrig bleiben irgendwann leere Geschäfte in unattraktiven Ortszentren ohne Anziehungs- und Treffpunkte. Einkaufen in der Nähe ist dann nicht mehr.
Wollen wir das wirklich?

.....

Die Bregenzerwälder Kaufmannschaften und Handelsorganisationen und die REGIO Bregenzerwald fordern, dass in Vorarlberg außerhalb von Orts- und Stadtzentren keine neuen großen Verkaufsflächen mehr gewidmet werden. Nur so haben Geschäfte und Gastronomiebetriebe in unseren Dörfern eine reale Chance, auch weiterhin zu unserer Lebensqualität beizutragen.

Sie wollen auch weiterhin Bregenzerwälder Dörfer mit Lebensqualität und eine Region mit attraktiven Geschäften? Unterstützen Sie uns bitte mit Ihrer Unterschrift in den Bregenzerwälder Geschäften und Gemeindeämtern!

.....

Nähere Informationen bei den Bregenzerwälder Kaufmannschaften, bei witus und bei der REGIO Bregenzerwald.
info@ichkaufimwald.at // www.ichkaufimwald.at // 05512/26000